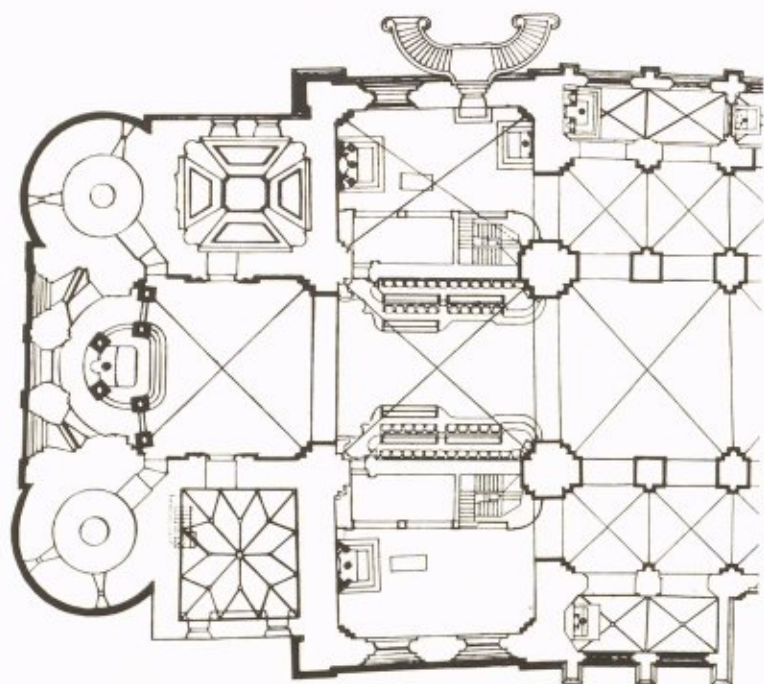


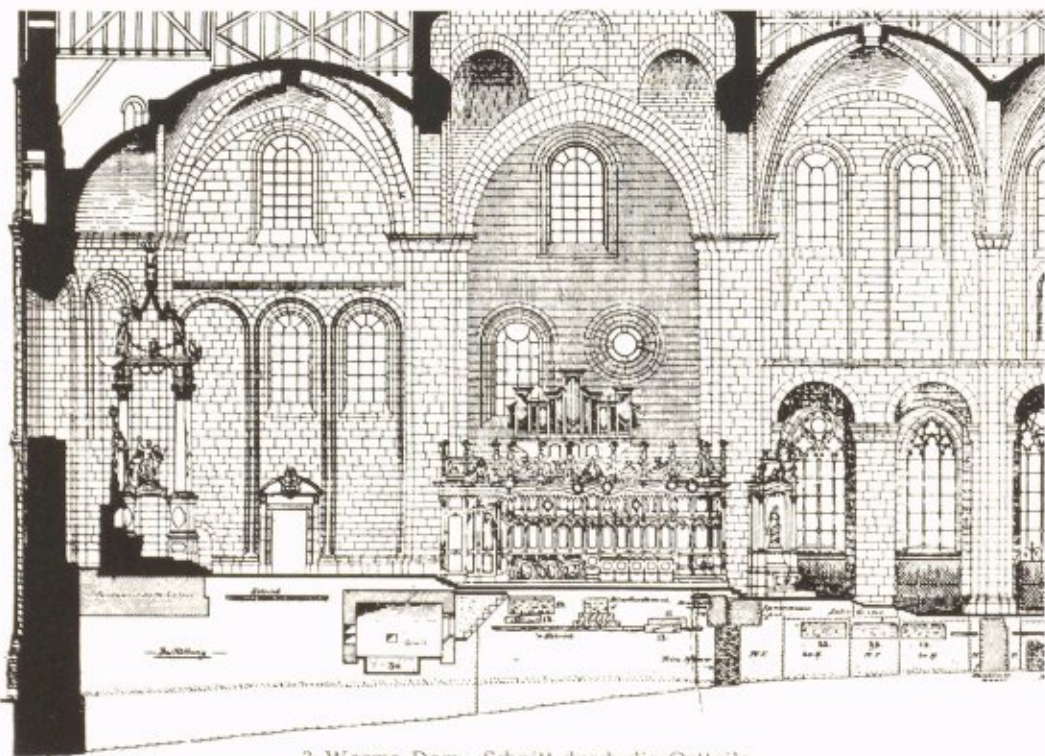


M 9224

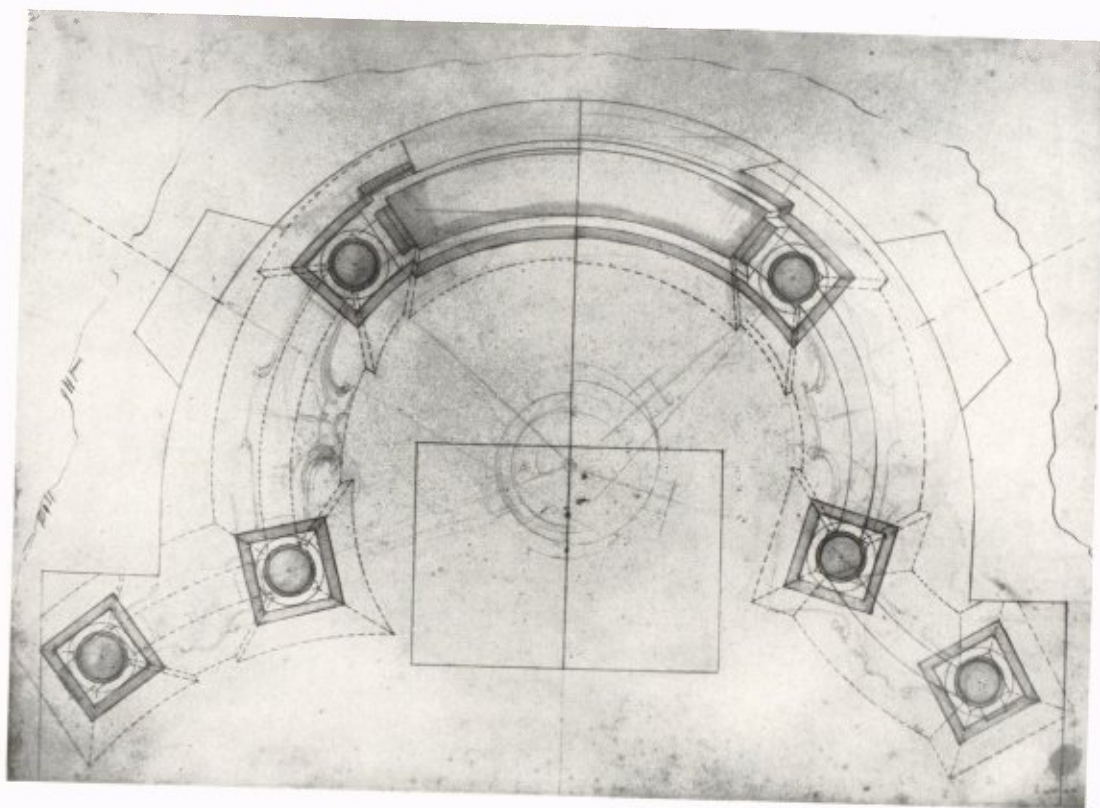
1. Worms, Dom · Hochaltar



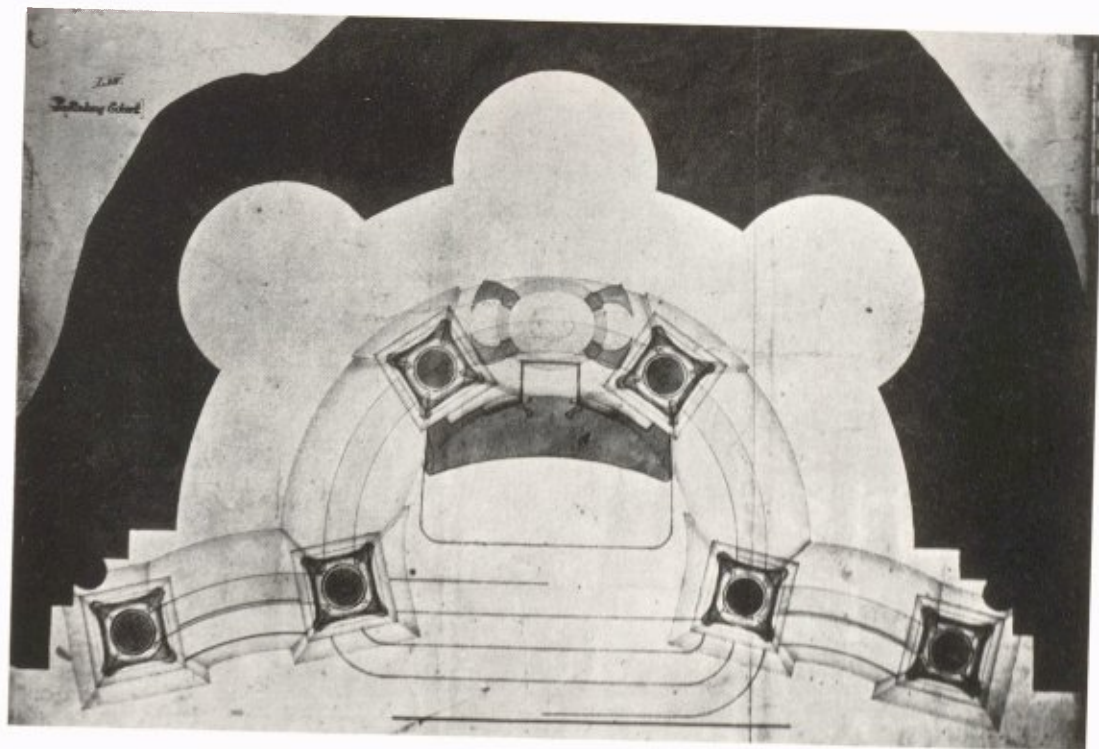
2. Worms, Dom · Grundriß der Ostteile
(Stadtarchiv Worms)



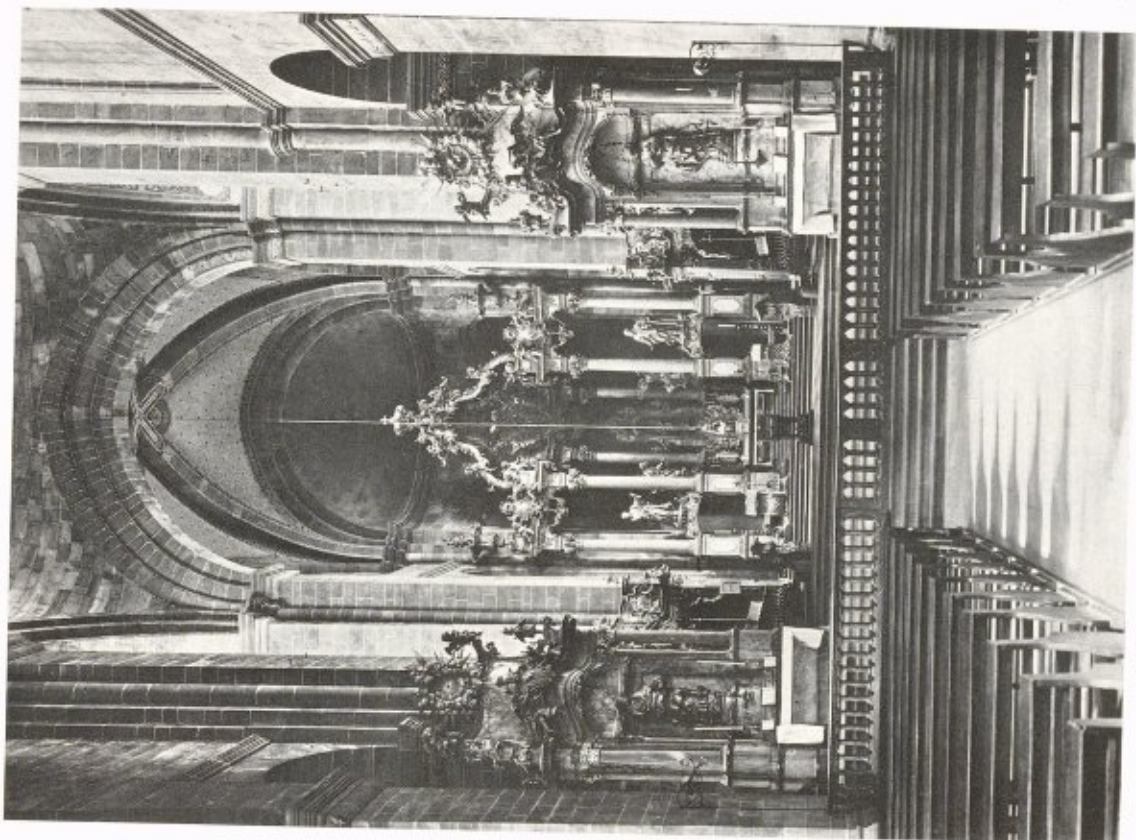
3. Worms, Dom · Schnitt durch die Ostteile
(Stadtarchiv Worms)



4. Worms, Dom · Vorentwurf für den Hochaltar
(Martin-von-Wagner-Museum, Würzburg)



5. Worms, Dom · Entwurf für den Hochaltar
(Mainfränkisches Museum, Würzburg)



9. Worms, Dom · Innensicht der Ostteile



8. Bruchsal, Liebfrauenkirche · Hochaltar



Johann Wolfgang von der Auvera · Bozetti für die Hauptfiguren des Wormser Hochaltars
(Mainfränkisches Museum, Würzburg)



Franz Georg Graf von Schönborn



Bistum Worms



Domkapitel Worms

Tafel 8
(Hartmann, Chorgestühl)



Roll von Bernau *M 11108/11*



Mohr vom Wald *M 11108/6*



Leerodt *M 11108/3*



Zu Rhein *M 11108/10*



Sickingen *M 11108/7*



Blarer von Wartensee *M 11108/5*



Erthal *M 11108/12*



Kämmerer von Worms, gen. von Dalberg *M 11108/13*



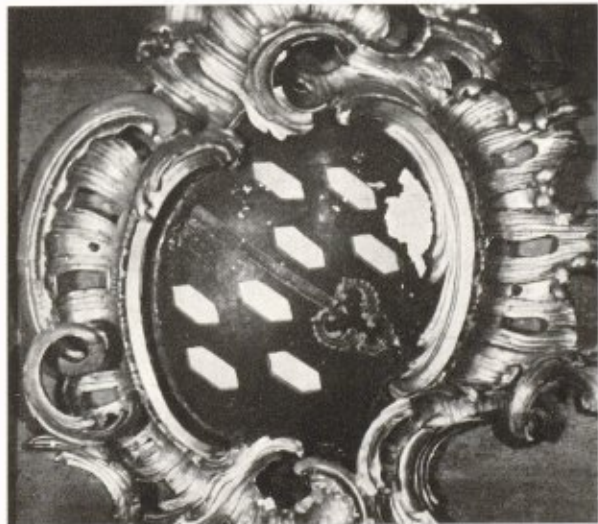
Roll von Bernau *M 11108/14*



Greiffenclau von Vollrads *M 11108/15*



Ramschwag *M 11108/16*



Bistum Worms *M 11108/17*

Tafel 10

(Deicke, Burg Eberbach)



1. Burghalde Eberbach von Nordosten

2. Eberbach, Vorderburg
Bergfried und Burgtor von Süden



3. Eberbach, Vorderburg · Wohnturm (II. Periode) von Nordwesten

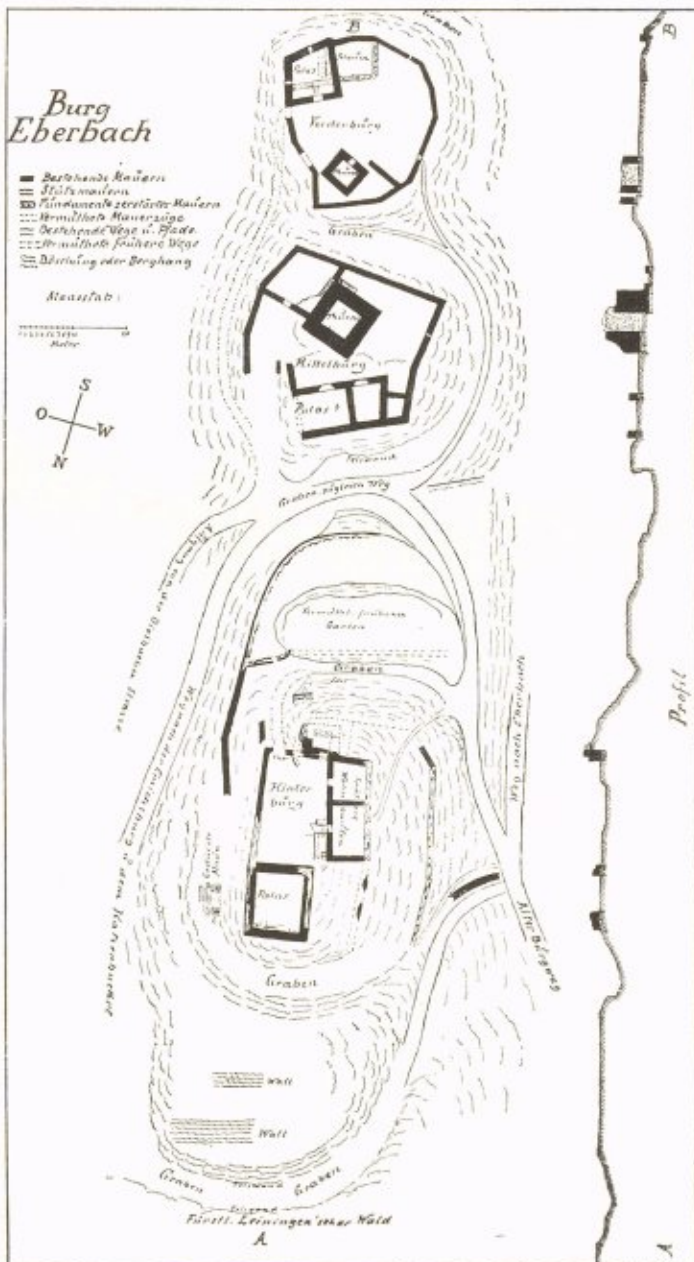


4. Eberbach, Mittelburg · Bergfried



5. Eberbach, Mittelburg
Östliche Arkade der Palas-Südwand

(Zu den Abb. 5 — 7:
Auf den Säulen:
V = wiederverwendet
+ = ergänzt)



6. Eberbach, Mittelburg
Westliche Arkade der Palas-Südwand



7. Eberbach, Mittelburg
Kapitelle der westlichen Palas-Arkade



1. Worms, Alzeyer Straße



4. Worms, Stadtmauer am Andreasstift
(sog. Andreastor)



2. Worms, Alzeyer Straße



3. Worms, Weckerlingplatz



5. Sog. Mainzer Priesterstein
(Dom- und Diözesanmuseum, Mainz)

Quae peribunt & auguria idē domus ignis pe-
 riculū patantur & homines ueterani mori
 untur plures. IN POSITA Uxor MACENSI
 FOSINI SECUS. C. Lucius uxor de uxor. uāng
 omnib; honorib; fundus & uictoria. florentanus
 & uictoria filii ob amorem patris. & uictoria.
 Ortam omni supra suo exstructa donauerunt
 INTRINSECOS AŪ ITA. C. Lucius uictor. ser. c.
 uāng. cōler. ut sup. IN HDO. INCIPIT TEX-
 TUS DE OBITU MAGNAE ALEXANDRI MACEDONIS

Cod. hist. fol. 400
 (Württembergische Landesbibliothek Stuttgart)
 fol. 15v Ausschnitt



Finthen · Katholische Pfarrkirche St. Martin



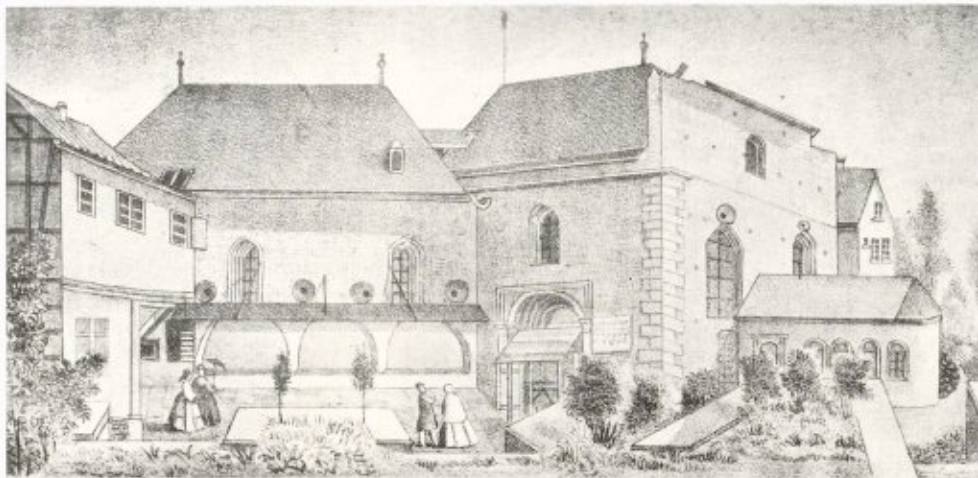
Breiter Schautaler von 1625
 auf das 100jährige Bestehen
 des Wormser Dreizehnerrates



Heilsbruck bei Edenkoben (Pfalz)
 Ehemaliges Zisterzienserinnenkloster

Tafel 14

(Böcher, Synagoge, Wohnflügel)



הצר בית הכנסת עם כותלי בית המדרש של רש"י

1. Worms, Synagogenbezirk von Westen um 1850
(Lithographie von Carl Hertzog)



2. Worms, Synagogenbezirk 1961



Osthofen, Katholische Pfarrkirche - Kanzel



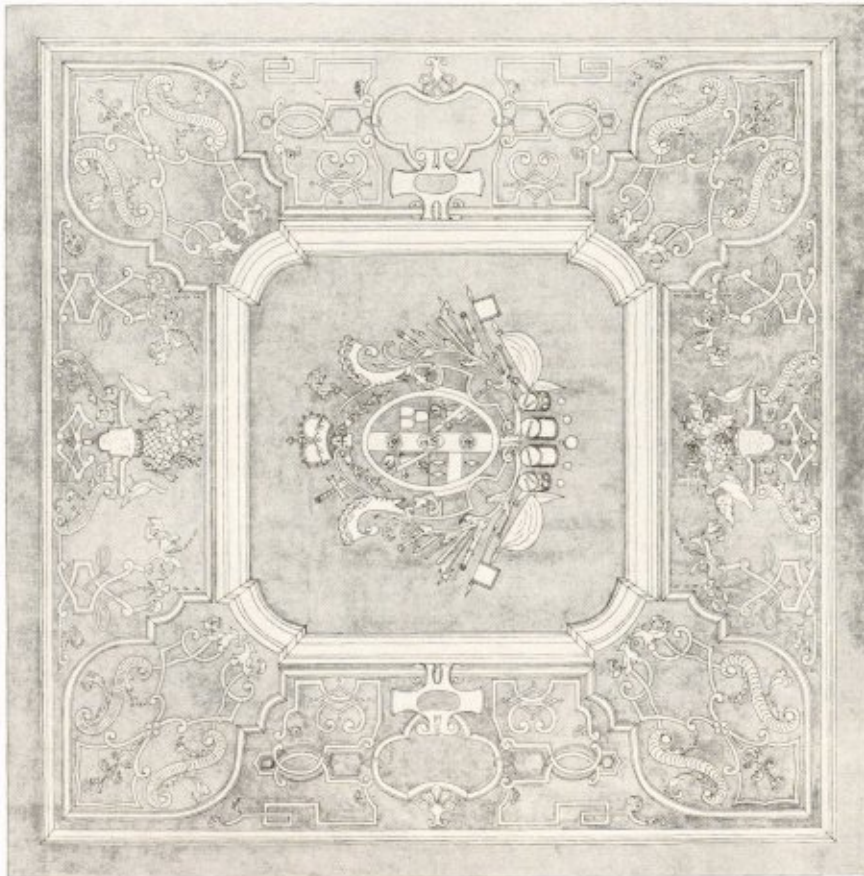
Worms, Synagoge
Raschikapelle und Ruine des Badhauses 1854
(Bleistiftzeichnung von O. Kirdiner)



2. Seitliches Detail aus der Decke



3. Wappen des Mainzer Kurfürsten Lothar Franz von Schönborn
im Mittelfeld der Decke



1. Stuckdecke im alten Rathaus zu Bürstadt
(Zeichnung H. Reuß)