



Abb. 1: Bildnis eines Mannes. Rheinisches Landesmuseum Bonn



Abb. 3: Maria mit dem Kind, Hessisches Landesmuseum Darmstadt



Abb. 2: Kaiserin Helena, legendäre Stifterin von St. Gereon in Köln
Ausschnitt eines Altargemäldes, Domkirchen-Stiftung Freising

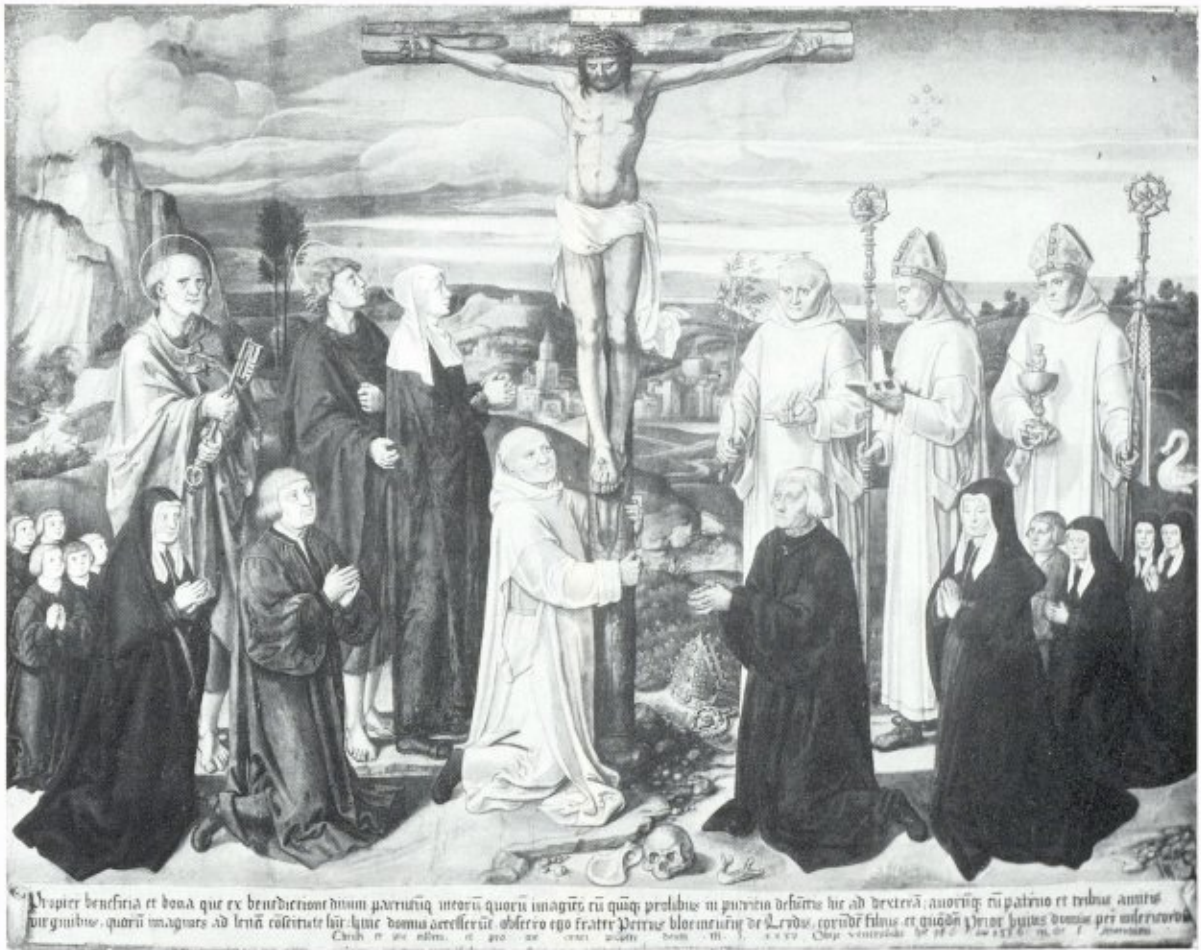


Abb. 4: Christus am Kreuz mit Heiligen des Kartäuserordens. Wallraf-Richartz-Museum Köln

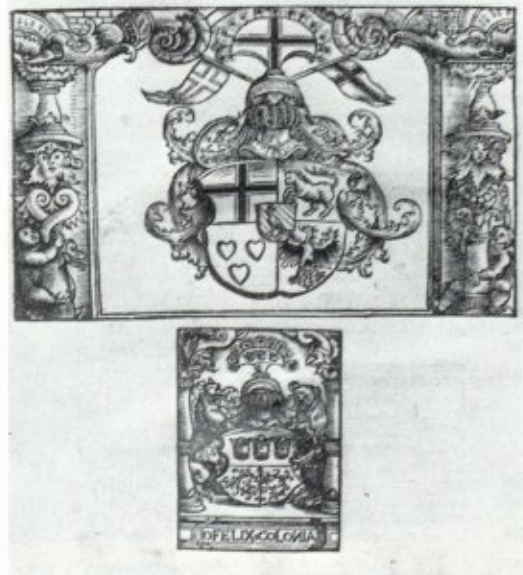


Abb. 5: Wappen Hermanns v. Wied und kleines
 Kölner Stadtwappen als Drucksignet des Peter Quentel
 (in Jodocus Clichtoveus, Antilutherus 1525).
 Im Besitz von Hermann Quentell, Lemgo

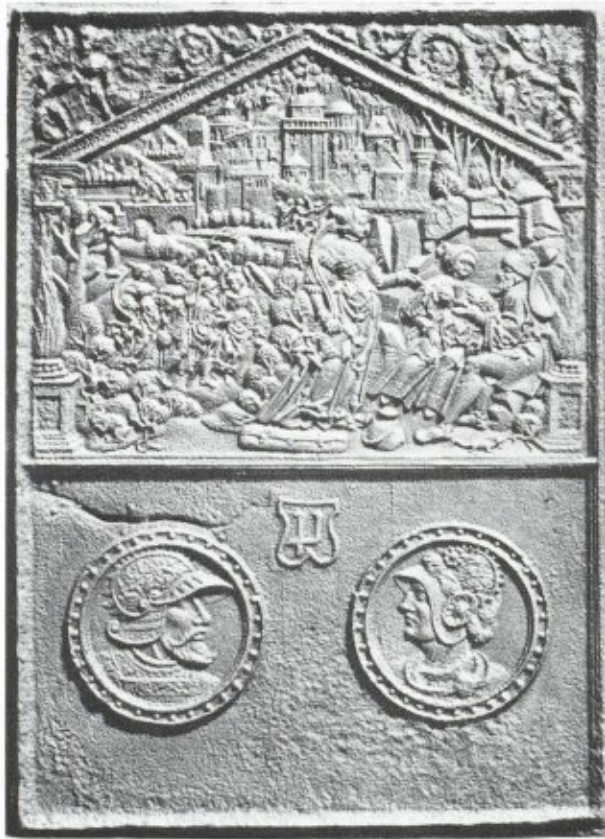


Abb. 1: Loth und seine Töchter (1074)



Abb. 2: Urteil Salomonis (1075)



Abb. 3: Speisung durch die Raben (1077)



Abb. 4: Errettung der Hebräer (1089)



Abb. 5: Daniel in der Löwengrube (1083)



Abb. 6: Austreibung aus dem Paradies (1121)



Abb. 7: Ölwunder (1082)



Abb. 8: Passion (1079)



Abb. 9: Enthauptung des Johannes (1080)



Abb. 10: Guter Hirte (1084)



Abb. 11: Verlorener Sohn (1076)



Abb. 12: Weinwunder (1112)



Abb. 13: Reichsadler (1122)

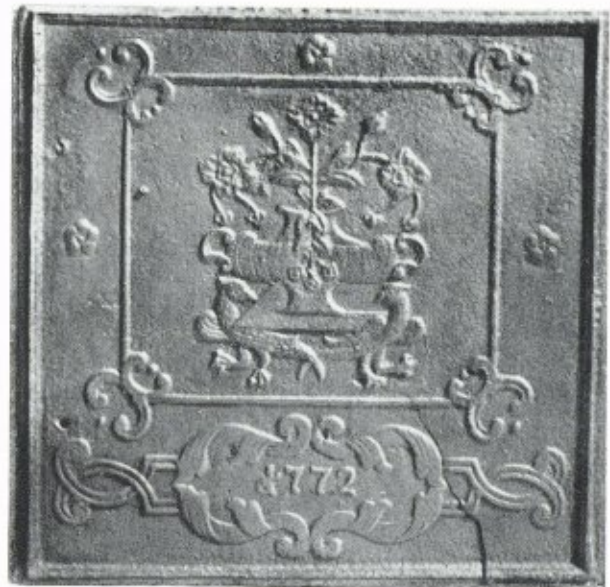
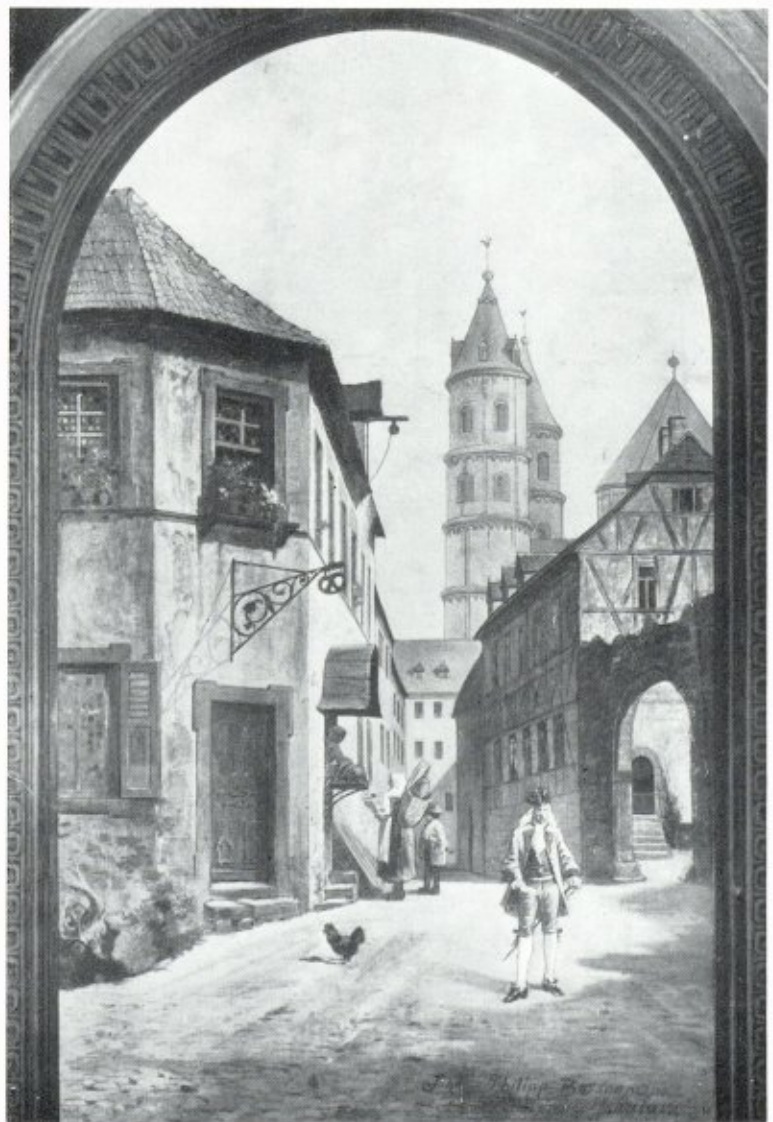


Abb. 14: Vase (1126)



Die Bäckerei Johann Philipp Bassermann
in der Hafergasse in Worms



Abb. 1: Toramantel von 1722/23
im Jewish Museum New York, Vorderseite



Abb. 2: Toramantel von 1722/23, Rückseite
(Klischees:
Staatl. Amt für Denkmalpflege, Karlsruhe)



Abb. 3: Toramantel von 1874/75
im Kölnischen Stadtmuseum
(Foto: Rheinisches Bildarchiv Köln)

